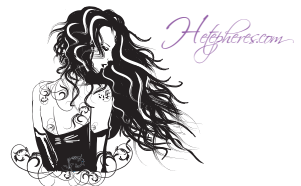


Segreti delle Donne

Guidelines for Brand Communication

Essential guidelines to help you create communications in the Segreti delle Donne style.

Design and Concept by



CAPITOLO 0
IL CENTRO SEGRETI DELLE DONNE

Centro Estetico situato a San donà di Piave, offre una vasta gamma di trattamenti per la Cura la Bellezza il Benessere della persona.

Un ambiente accogliente dove regna cordialità serenità professionalità.

Nel Logotipo Segreti delle Donne è stato utilizzato il colore Lilla, unione di rosso e di blu, di passione e recettività, di maschile e femminile, il tratto viola fonde e spiritualizza queste due istanze intense ed opposte.

Amato dagli adolescenti, dalle persone ancora in cerca di se stesse, dagli intuitivi, dagli esteti che apprezzano scelte raffinate. Alla base della scelta del viola più chiaro, tendente al lilla , c'è invece un intento di equilibrio, di integrazione e di armonia, dell'equilibrio tra razionalità ed intuizione e della capacità di percepire oltre lo spazio del mentale.

La chiave

Simbolo di fedeltà, apre la scatola dei desideri, aiuta a custodire di qualcosa di prezioso.

CAPITOLO 1
IL MARCHIO

Segreti
delle  Donne



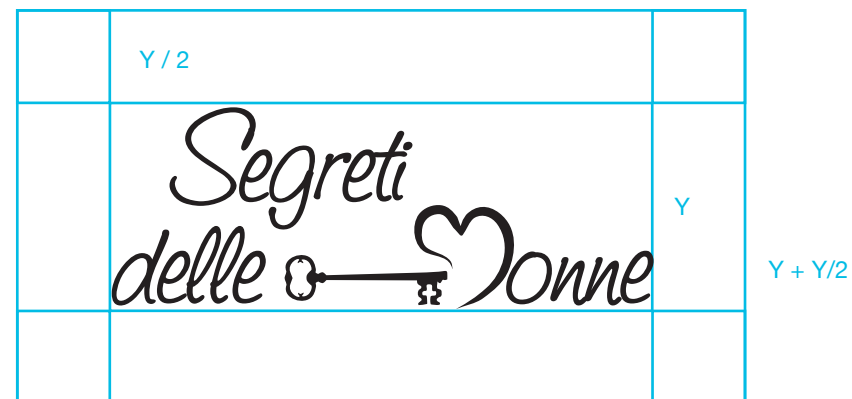
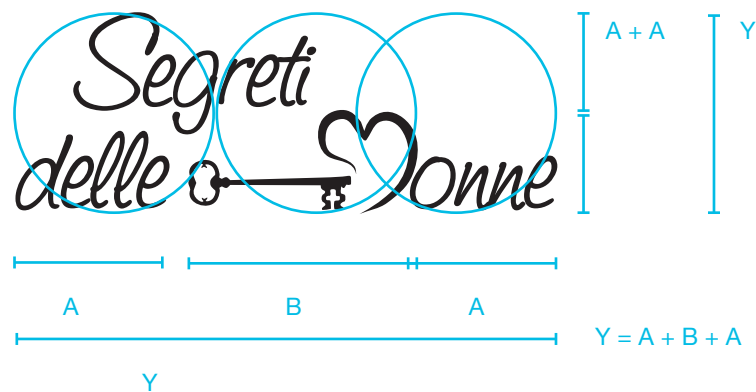
Nero

Segreti
delle  Donne



26 mm

Dimensioni minime consentite



Nero

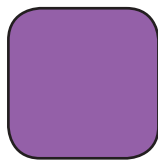


26 mm

Dimensioni minime consentite

Segreti
delle  Donne

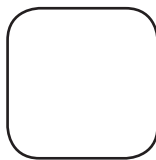
Segreti
delle  Donne



PANTONE
2582C



Black



WHITE



Il Marchio Segreti delle Donne
Versioni su fondi monocromatici e in negativo

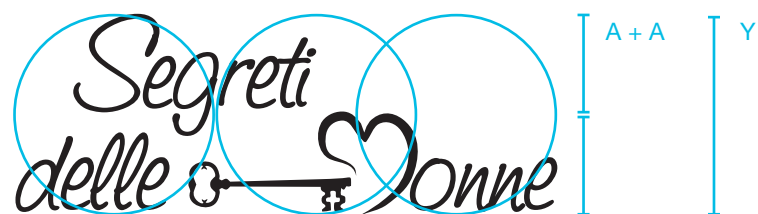
In questa pagina sono illustrate le versioni del Marchio su fondi cromatici e in negativo.

Il Marchio Logotipo può essere rappresentato nelle combinazioni cromatiche illustrate.

Segreti delle Donne Design Guidelines
1.3

Il Marchio può essere utilizzato su fondo LILLA o NERO.

Nel caso del negativo al tratto sia in Bianco che Lilla.



CENTRO ESTETICO



PANTONE
2582C

Black

WHITE

Black 50%



VERSIONE VERTICALE

CAPITOLO 2
DESIGN SYSTEM



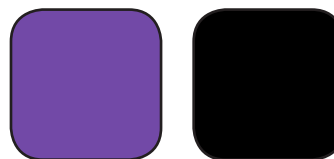
PANTONE
2582C

Black



C 46
M 72
Y 0
K 0

C 0
M 0
Y 0
K 100



R 115
G 73
B 167

R 0
G 0
B 0



9B5D9D

000



WHITE

Black 50%



C 0
M 0
Y 0
K 0

C 0
M 0
Y 0
K 100



R 255
G 255
B 255

R 144
G 144
B 144



FFF

999

Sagina Bold

ABCDEFGHIJKLMN
OP
abcdefghijklmnopqrstu
vw
1234567890&@£\$%€

Utilizzato per advertising

Arial

ABCDEFGHIJKLMN
OP
abcdefghijklmnopqr
s
1234567890()&@£\$%

Utilizzato per i testi in genera e sulla stationery (web, Immagine coordinata)

Futura Medium

ABCDEFGHIJKLMN
OP
abcdefghijklmnopqrstu
vw
1234567890&@£\$%€

Utilizzato per i testi in generale

Futura Condensed ExtraBold

**ABCDEFGHIJKLMN
OP
abcdefghijklmnopqrstu
vw
1234567890&@£\$%€**

Utilizzato per i titoli

Tipografia per la Stationery

Helvetica Neue Regular

ABCDEFGHIJKLMN
OP
abcdefghijklmnopqrstu
vw
1234567890&@£\$%€

Utilizzato per i testi in generale

Design and Concept by

Hetepheres.com
info: banshee@hetepheres.com

